

PROGRAMME DES ÉQUIPES

ASTUCES POUR LES COLLECTES DE FONDS EN ÉQUIPE 2021

Il peut être difficile de demander aux autres de faire des dons durant une période aussi incertaine. Toutefois, leur donner la chance de soutenir votre équipe et les recherches pour le cancer peut avoir des retombées fort positives.

#EssaieCommeTerry



1. FIXER UN OBJECTIF DE COLLECTE DE FONDS

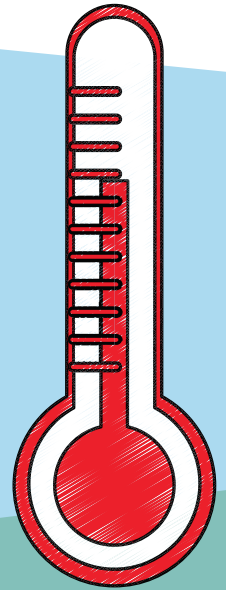
En 1980, Terry s'est fixé un objectif ambitieux de collecte de fonds pour son marathon de l'espoir.

Établir un objectif public peut être une véritable source de motivation pour les membres de votre équipe ET pour les potentiels donateurs. Discutez-en avec les membres de votre équipe et fixez-vous un objectif, puis passez à l'étape 2.



LE SAVIEZ-VOUS?

Vous pouvez facilement ajouter des donations hors-ligne à votre objectif de collecte de fonds en ligne grâce au tableau de bord du capitaine afin de voir votre progression en temps réel.



2. FAITES LE PREMIER DON DE VOTRE ÉQUIPE

Donnez l'exemple et faites le premier don de votre équipe. Votre leadership incitera les autres à suivre votre exemple et montrera à tout le monde que chacun et chacune peut apporter sa propre contribution en donnant ce qu'il ou elle peut.

3. PARTAGER LES HISTOIRES DE VOTRE ÉQUIPE

La raison pour laquelle vous participez à la course de Terry Fox est une source d'inspiration pour les gens qui vous soutiennent! Dites-leur avec qui vous avez « fait équipe » cette année et célébrez « l'essai » de votre équipe. Lorsque vous publiez quelque chose, n'oubliez pas d'insérer un lien vers la page de collecte de fonds de votre équipe!



4. ORGANISEZ EN LIGNE UN ÉVÈNEMENT SPÉCIAL



Les kiosques de limonade et les barbecues sont des activités qui ne se démoderont jamais! Toutefois, puisque les activités en personne peuvent être restreintes dans certaines communautés, voici quelques-unes de nos activités de financement virtuelles favorites :

- Les vendredis FOX-y (lancement en juin 2021!)
- Un spectacle en équipe
- Un tournoi de jeu en ligne (échecs, euchre, backgammon)

5. DEMANDEZ À VOTRE ENTREPRISE DE VOUS SOUTENIR

Que vous soyez de retour au travail ou que vous travailliez à domicile, votre lieu de travail peut se montrer enclin à soutenir les efforts que votre équipe déploie. Contactez les ressources humaines et les départements de l'implication communautaire afin de discuter de l'occasion d'obtenir un don jumelé pour votre équipe, un don provenant de l'entreprise ou encore de mettre en place des retenues automatisées sur la paie.



6. ACHETEZ LA MARCHANDISE DE L'ÉQUIPE DE LA FONDATION TERRY FOX



Utilisez le formulaire de commande spécial que vous pouvez retrouver dans votre trousse de bienvenue numérique afin de vous procurer les marchandises de la Fondation Terry Fox. Votre équipe aura belle allure, et se sentira encore mieux — étant donné que la majeure partie des marchandises achetées seront ajoutées au montant total de la collecte de fonds de votre équipe!



Disponible pour les équipes qui effectuent des achats directement à leur bureau local Fondation Terry Fox. Nous sommes désolés, car les commandes individualisées en ligne ne peuvent actuellement pas être ajoutées à votre

Des questions? Nous pouvons vous aider.



<https://terryfox.org/fr/la-journee-terry-fox/ressources-pour-les-capitaines/>



qc@terryfox.org



LA FONDATION
TERRY FOX